

CE	cerramientos
CE M	madera
CE M 01	frente corredera automática de madera y vidrio patio
CE M 02	frente de carpintería pivotante de madera en patio
CE M 03	panelado de madera exterior
CE M 04	panelado de puertas existentes
CE M 05	frente fijo cantina
CE P	pétreos
CE P 01	Colocación de aplacado de piedra ventilada
CE P 02	zocalo de piedra
CE S	acero
CE S 01	cerramiento exterior de acero y madera
CE S 02	puerta de chapa metálica
CE S 03	puerta cortavientos
CE V	vidrios
CE V 01	vidrio
CE W	aislamientos
CE W 01	insulrado de aislamiento
CE W 02	aislamiento térmico bajo forjado de lana de roca
CE Z	elementos
CE Z 01	estructuras auxiliares
CE Z 02	chapa 1mm acero galvanizado
CE Z 03	esmalte acabado forja
CU	cubiertas
CU P	planas
CU P 01	reparación de cubierta
CU P 02	cubierta bajo banco de ventilaciones

proyecto básico y de ejecución
Acondicionamiento parcial de la planta
baja. Escuela de Comerç Internacional . ESCI

situación
ESCI-UPF.
Pg. de Pujades, 1. 08003. Barcelona

promotor
Escuela de Comerç Internacional . ESCI
representante

D. Agustín Lujúa Casabón
Gerente Escuela Superior de Comercio Internacional

arquitectos
trasbordo arquitectura y gerencia de construcción s.l.
arquitectos

Justo Orgaz Domínguez Ignacio Capapé Aguilar
arquitecto . COAM 17586 arquitecto. COAM 15898
arquitecto . CSCAE 55637-8 arquitecto. CSCAE 47341-3

expediente fase zona categoría plano
296 | **10** | - | **I** | **CE01**

categoría
identificación
descripción
cerramientos
planta baja

solida dibujado revisado
260327 aaa ica

control de cambios
cantidad
cambio 02
000000

trasbordo
arquitectura | gerencia de construcción
pt. cordón 2, 3ºcha. madrid
t 915228956 | f 915238960
info@trasbordo.es
www.trasbordo.es

La información contenida en este plano es confidencial y puede revelarse el carácter de empresa. Será devuelta exclusivamente a su propietario. El acceso a los datos de este documento por parte de cualquier otra persona que no esté autorizada puede ser sancionada. En cumplimiento de lo establecido por la Ley 17/1984 de conservación que los datos personales contenidos en este documento han sido recogidos en los registros de información por 100 años. Los datos contenidos en este documento son de carácter confidencial y no deben ser divulgados a terceros. Toda persona que desee acceder a los datos contenidos en este documento debe solicitarlo a través de los canales establecidos para ello. Toda persona que desee acceder a los datos contenidos en este documento debe solicitarlo a través de los canales establecidos para ello.



trasbordo
arquitectura | gerencia de construcción

pl. cordón 2, 3º dcha. madrid
t 915228596 | f 915239560
info@trasbordo.es
www.trasbordo.es

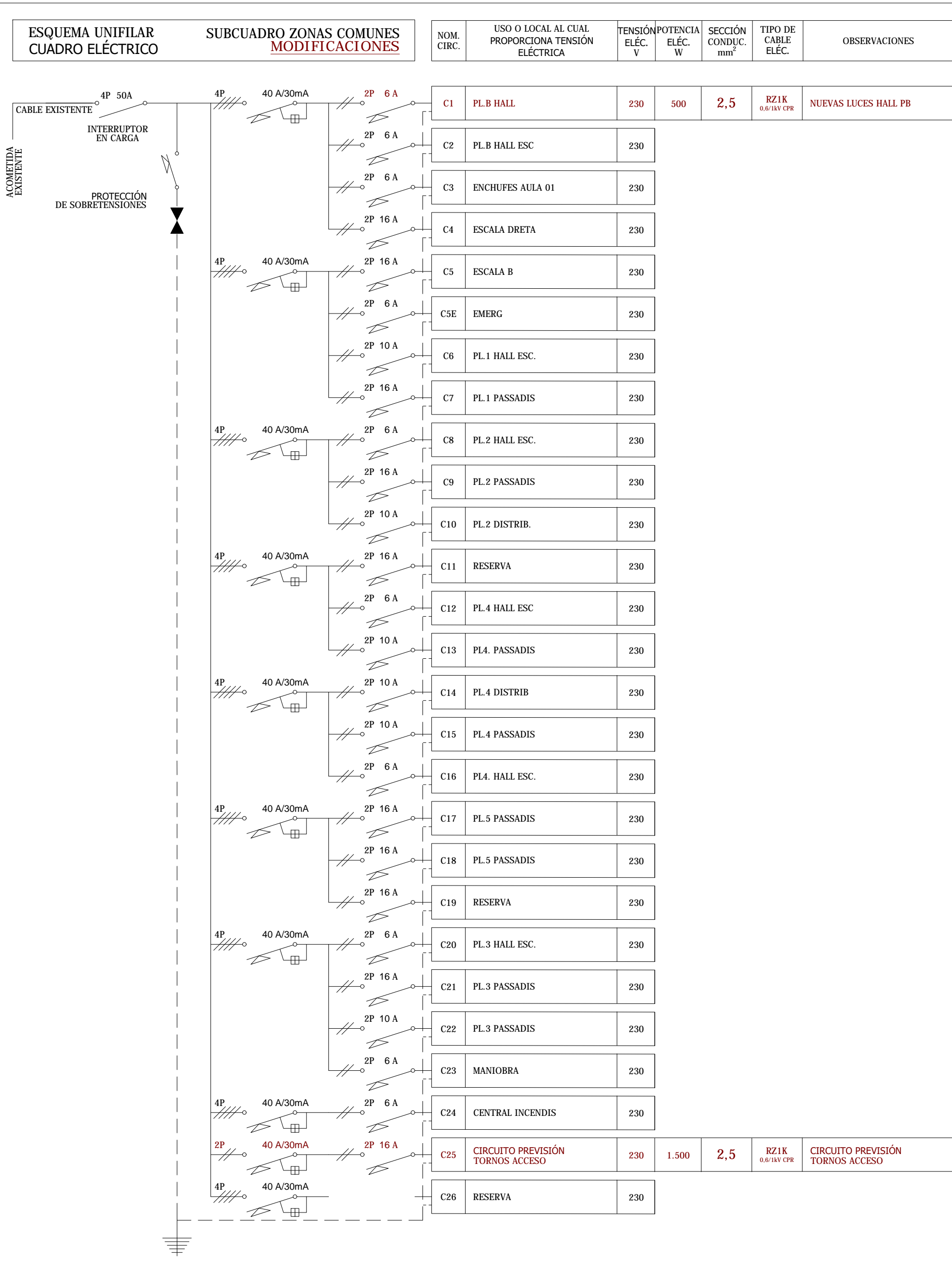
La información contenida en este plano es confidencial y puede reversionar el acceso a reserva. Esta destruida exclusivamente a su destinatario. El acceso o uso de este documento, por parte de cualquier otra persona que no esté autorizada, puede ser ilegal. En cumplimiento de lo establecido por la Ley 19/1999 le comunicamos que los datos personales contenidos en esta comunicación han sido recogidos de los contactos mantenidos por Ud. con los contactos de su red de trabajo, los cuales han sido incorporados a los archivos accesibles al público, y han sido incorporados a un fichero de contactos cuya finalidad es la de mantener con usted relaciones comerciales y/o profesionales. Podrá ejercer sus derechos de acceso, rectificación, cancelación y oposición depositando un escrito en el fichero en la dirección de correo electrónico info@trabadores.es

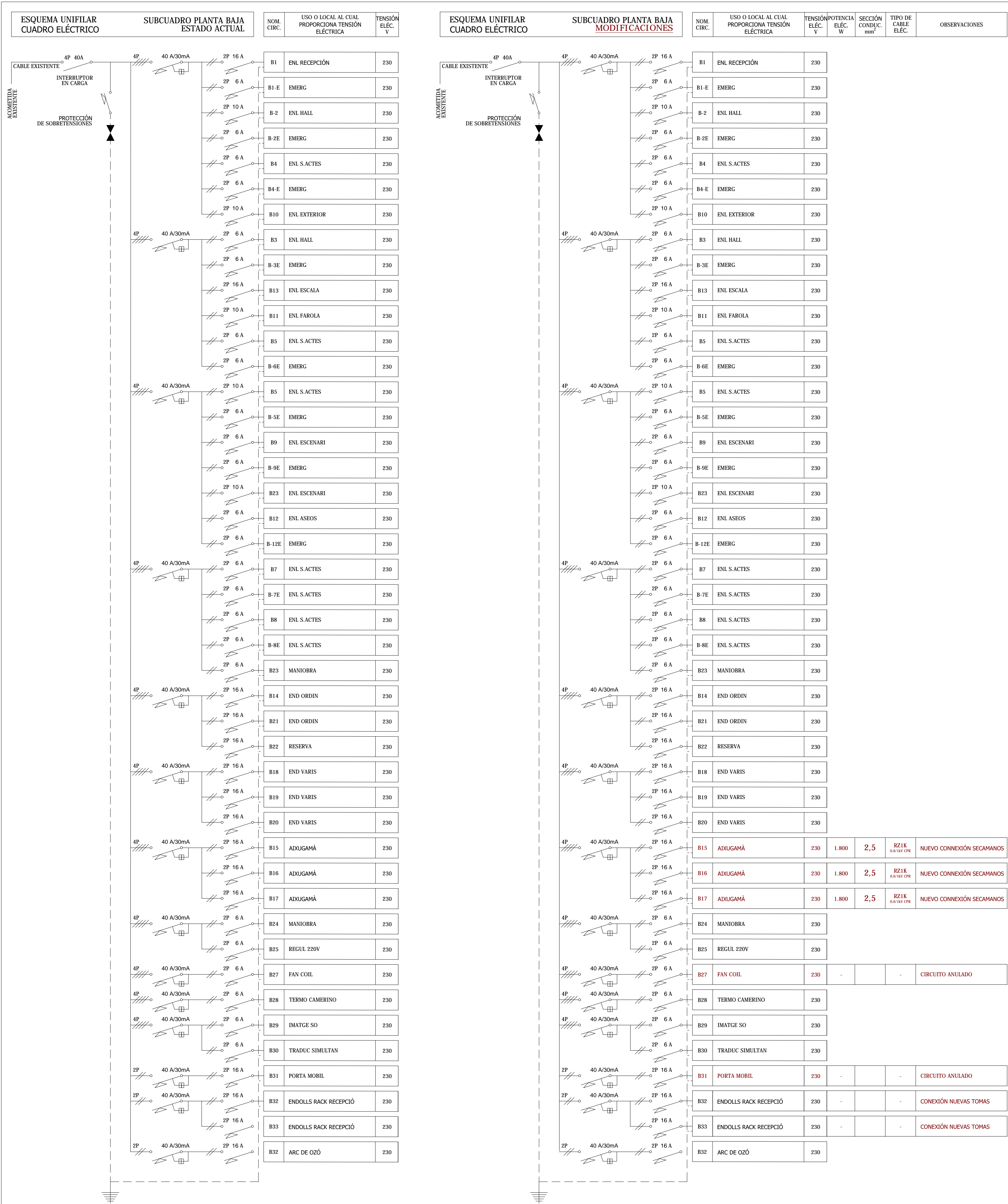


sofido	dibujado	revisado
260327	qua	ica
control de cambios		
cambio 01		
cambio 02		
000000		

puestos de trabajo												
estancia	nº puesto	uso de puesto	nº TD	Nº TF UV	circuito UV	Nº TF UI	circuito UI	tubo corrugado Ø32 con guía	composición	ubicación	altura de eje de puesto sobre suelo terminado	nota
planta quinta												
0.01	vestíbulo											
	01	Cortina aire					PB.20			techo		ICM01
	02	Puerta motorizada exterior					PB.16			techo		-
	03	Puerta motorizada interior					PB.18			techo		-
	04	camara de seguridad	1				-			techo		ITE06
	05	camara de seguridad	1				-			techo		ITE06
0.02	hall											
	01	toma corriente doble		2	PB.10					pared	0,30	IEP15
	02	toma corriente doble		2	PB.10					pared	0,30	IEP15
	03	circuito previsión tornos	3			3	C25 (existente)			suelo		IEC07
	01	Puerta motorizada patio					PB.19			techo		-
	02	puesto fichaje horario	2			2	B.33 (existente)			pared	0,90	ITE06
	03	altavoces (2ud)	2				-			pared		IET05
	04	camara de seguridad	1				-			techo		ITE06
	05	camara de seguridad	1				-			techo		ITE06
	06	camara de seguridad	1				-			techo		ITE06
	07	camara de seguridad	1				-			techo		ITE06
0.03	patio terraza											
	01	toma corriente doble exterior		2	PB.15					pared	0,50	IEP16
	02	toma corriente doble exterior		2	PB.15					pared	0,50	IEP16
	03	toma corriente doble exterior		2	PB.15					pared	0,50	IEP16
	04	toma corriente mesa exterior		2	PB.14					mueble	incluye USB-C	IEP16
	05	toma corriente mesa exterior		2	PB.14					mueble	incluye USB-C	IEP16
	06	toma corriente mesa exterior		2	PB.14					mueble	incluye USB-C	IEP16
	07	toma corriente mesa exterior		2	PB.14					mueble	incluye USB-C	IEP16
	08	toma corriente mesa exterior		2	PB.14					mueble	incluye USB-C	IEP16
	09	toma corriente mesa exterior		2	PB.14					mueble	incluye USB-C	IEP16
	01	camara de seguridad	1				-			pared	2,50	ITE06
	02	camara de seguridad	1				-			pared	2,50	ITE06
0.04	recepción											
	01	puesto de trabajo	2	2	PB.08	2	B.14 (existente)			mesa		IEP18
	02	puesto de trabajo	2	2	PB.08	2	B.14 (existente)			mesa		IEP18
	03	puesto de trabajo	2	2	PB.08	2	B.14 (existente)			mesa		IEP18
	04	puesto de trabajo	2	2	PB.08	2	B.14 (existente)			mesa		IEP18
	05	puesto de trabajo	2	2	PB.09	2	B.32 / B.33 (existente)			pared	1,80	IEP18
	06	WI-FI	1							techo		IET03
	01	bucle magnético								mesa		ITE04
	02	central aviso baño PMR	1							mesa		ITE07
0.05	almacén recepción											
	01	toma corriente doble		2	PB.11					pared	0,30	IEP15
0.06	vestíbulo aseo PMR											
0.07	aseo PMR											
	01	toma corriente doble		2	PB.11 / B.15 (existente)					pared	1,20	IEP15 / IFM07
	01	equipo fancoil			PB.21					falso techo		ICM03
0.08	aseo femenino											
	01	toma corriente doble		2	PB.11 / B.16 (existente)					pared	1,20	IEP15 / IFM07
0.09	aseo masculino											
	01	toma corriente doble		2	PB.11 / B.17 (existente)					pared	1,20	IEP15 / IFM07
	01	equipo fancoil			PB.21					falso techo		ICM02
0.10	distribuidor aseos											
0.11	vestíbulo cantina											

estancia		nº puesto	uso de puesto	nº TD	Nº TF UV	circuito UV	Nº TF UI	circuito UI	tubo corrugado Ø32 con guía	composición	ubicación	altura de eje de puesto sobre suelo terminado	nota
		01	toma corriente doble		2	PB.10					pared	0,80	IEP15
		02	toma corriente doble		2	PB.10					pared	0,80	IEP15
0.12	cantina												
		01	toma corriente doble		2	PB.12					pared	0,30	IEP15
		02	toma corriente doble		2	PB.12					pared	0,30	IEP15
		03	toma corriente doble		2	PB.12					pared	0,30	IEP15
		04	toma corriente doble		2	PB.12					pared	0,30	IEP15
		05	toma corriente doble		2	PB.13					mueble		IEP15
		06	toma corriente doble		2	PB.13					mueble		IEP15
0.13	zona de barra												
		01	toma corriente doble		2	cuadro cocina					pared	0,60	IEP15
		02	toma corriente doble		2	cuadro cocina					pared	0,60	IEP15
		03	toma corriente doble		2	cuadro cocina					pared	0,60	IEP15
		04	toma corriente doble		2	cuadro cocina					barra		IEP15
		05	toma corriente doble		2	cuadro cocina					barra		IEP15
0.14	zona de preparación												
			según proyecto cocina			cuadro cocina				-			
0.15	cuarto de residuos												
		01	toma corriente doble		2	cuadro cocina					pared	0,30	IEP15
		01	toma corriente doble		2	cuadro cocina					pared	0,30	IEP15
		02	toma corriente doble		2	cuadro cocina					pared	0,30	IEP15
		03	toma corriente doble		2	cuadro cocina					pared	0,30	IEP15
0.16	almacén cantina												
		01	toma corriente doble		2	cuadro cocina					pared	0,30	IEP15
		02	toma corriente doble		2	cuadro cocina					pared	0,30	IEP15
		03	toma corriente doble		2	cuadro cocina					pared	0,30	IEP15
TOTAL				27	74		15		0				





proyecto básico y de ejecución
Acondicionamiento parcial de la planta baja. Escola de Comerç Internacional . ESCI

situación
ESCI-UPF.
Pg. de Pujades, 1. 08003. Barcelona

promotor
Escola de Comerç Internacional . ESCI
representante

D. Agustín Lújua Casabón
Gerente Escuela Superior de Comercio Internacional

arquitectura
trasbordo arquitectura y gerencia de construcción s.l.
arquitectos

Justo Orgaz Domínguez Ignacia Capapé Aguilar
arquitecto. COAM 17586 arquitecta. COAM 15898
arquitecto. CSCAE 55637-8 arquitecta. CSCAE 47341-3

expediente fase zona categoría plano
296 **20** - **I** **IE02**

categoría
Identificación
descripción
Instalación de electricidad y telecomunicaciones
Esquema unifilar

sólido dibujado revisado
260327 **qua** **ica**
control de cambios
cambio 01
cambio 02
000000

trasbordo
arquitectura | gerencia de construcción
pl. cordón 2, 3ªdcha. madrid
t 915228596 | f 915239560
info@trasbordo.es
www.trasbordo.es

la información contenida en este plano de construcción y planificación de obra es propiedad de trasbordo arquitectura y gerencia de construcción s.l. y no puede ser utilizada sin el consentimiento expreso de trasbordo arquitectura y gerencia de construcción s.l. en ningún caso. la información contenida en este plano de construcción y planificación de obra es propiedad de trasbordo arquitectura y gerencia de construcción s.l. y no puede ser utilizada sin el consentimiento expreso de trasbordo arquitectura y gerencia de construcción s.l. en ningún caso. la información contenida en este plano de construcción y planificación de obra es propiedad de trasbordo arquitectura y gerencia de construcción s.l. y no puede ser utilizada sin el consentimiento expreso de trasbordo arquitectura y gerencia de construcción s.l. en ningún caso.



IT	instalación de telecomunicaciones
IT D	distribución
IT D 01	modificación instalación rax telecomunicaciones planta baja
IT D 02	bandeja de rax de 50mm x 100mm
IT D 03	tubo flexible corrugado Ø12
IT D 04	cable transmisión de datos CAT6 (UTP) ethernet
IT E	retirada y recolocación RACK circuitos seguridad
IT E 02	retirada y recolocación terminal control horario
IT E 03	conexión a punto de acceso WIFI
IT E 04	bucle magnético recepción
IT E 05	conexión a lavabo
IT E 06	recolocación cámara de seguridad
IT E 07	anexo llave acceso

proyecto básico y de ejecución
Acondicionamiento parcial de la planta
baja. Escola de Comerç Internacional . ES

ESCI-UPF.
Pg. de Pujades, 1. 08003. Barcelona

promotor
Escola de Comércio Internacional . ESCI
representante

D. Agustín Lújua Casabón
Gerente Escuela Superior de Comercio Internacional

arquitectura
trasbordo arquitectura y gerencia de construcción s.l.
arquitectos

Justo Orgaz Domínguez arquitecto. COAM 17586
arquitecto. CSCAE 55637-8

expediente	fase	zona	categoría	plano
000	00		I	III

categoría	Identificación
descripción	Instalación de electricidad y telecomunicaciones Planta baja

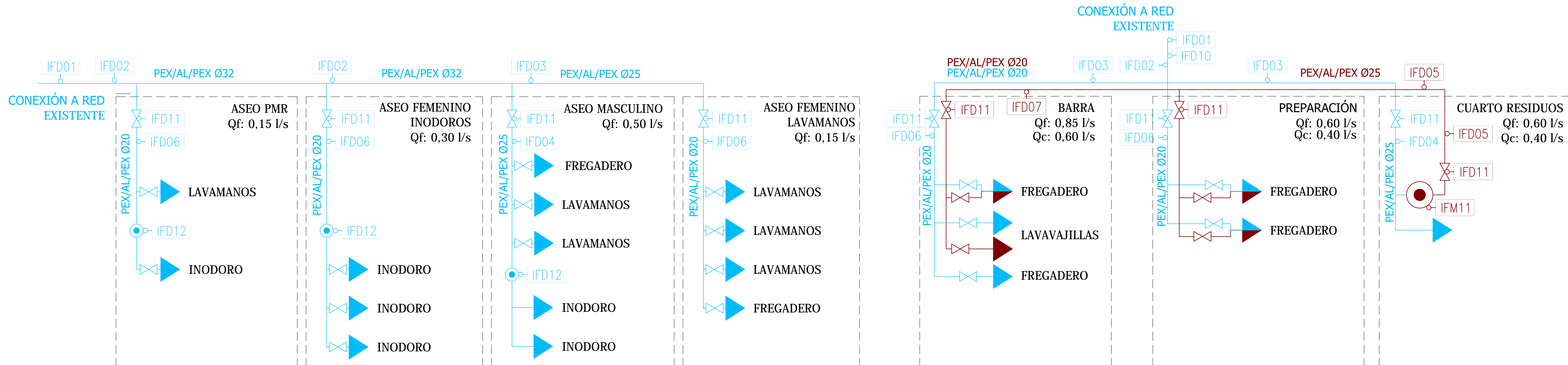
salida	dibujado	revisado
260327	qua	ica

```
control de cambios
.cambio 01
.cambio 02
000000
```

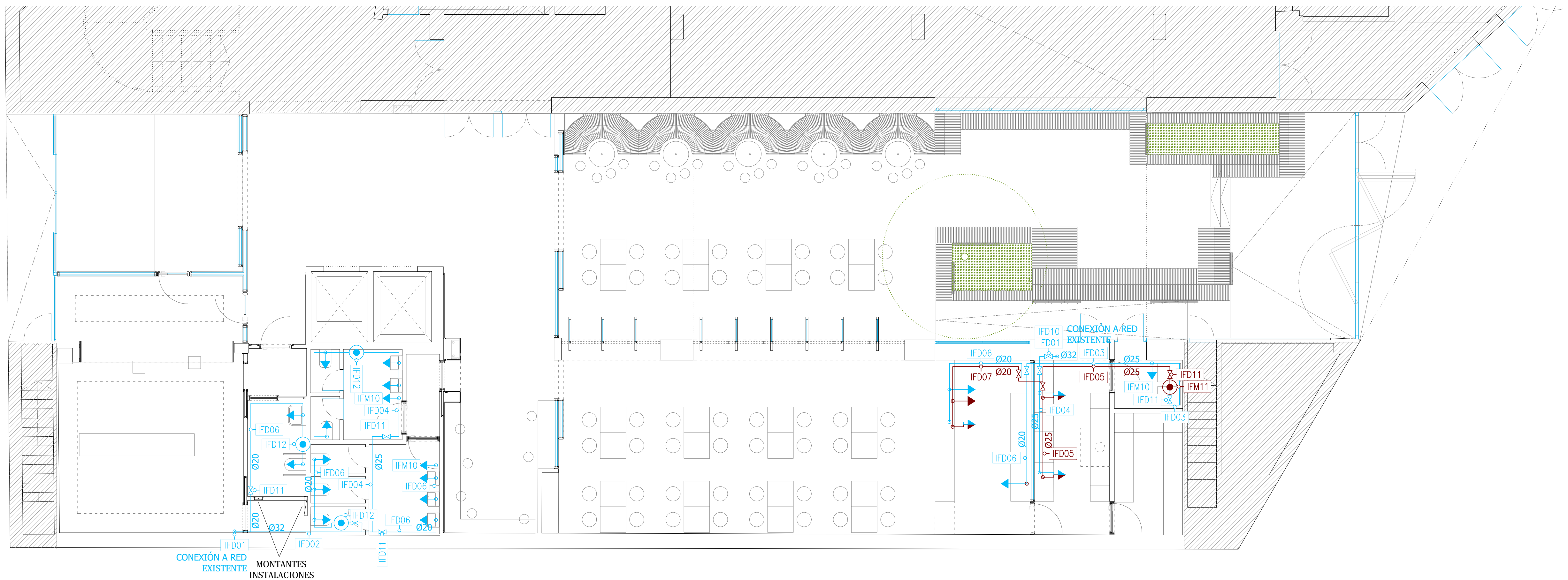

trasbordo
arquitectura | gerencia de construcción

pl. cordon 2, 3ª dcha. madrid
t 915228596 | f 915239560
info@trasbordo.es
www.trasbordo.es

La información contenida en este plano es confidencial y puede reverter en su favor de reserva. Está destinada exclusivamente a su destinatario. El acceso o uso de este documento, por parte de cualquier otra persona que no esté autorizada, puede ser ilegal. En cumplimiento de lo establecido por la LOFD 18/1999, le comunicamos que los datos personales contenidos en esta información han sido recogidos de las fuentes siguientes: 1.- Datos personales de carácter administrativo de la propia y su gerencia de construcción, 2.- Fuentes accesibles al público, y han sido incorporados a un Fichero de contactos cuya finalidad es la de mantener con usted relaciones comerciales y/o profesionales. Podrá ejercer sus derechos de acceso, rectificación, cancelación y oposición del Fichero en la dirección de correo electrónico info@traslado.es

[illegible]

PLANTA SÓTANO -1

[illegible]

proyecto básico y de ejecución
Acondicionamiento parcial de la planta
baja. Escola de Comerç Internacional . ESC

ESCI-UPF.
Pg. de Pujades, 1. 08003. Barcelona

Escola de Comércio Internacional . ESCI
representante

D. Agustín Lújua Casabón
Gerente Escuela Superior de Comercio Internacional

arquitectura
trasbordo arquitectura y gerencia de construcción s.l.
arquitectos

Justo Orgaz Dominguez arquitecto. COAM 17586
arquitecto. CSCAE 55637-8

expediente	fase	zona	categoría	plano
296	20	-	I	IF01

categoría	Identificación
descripción	Instalación de fontanería Planta baja

saída	dibujado	revisado
260327	qua	ica

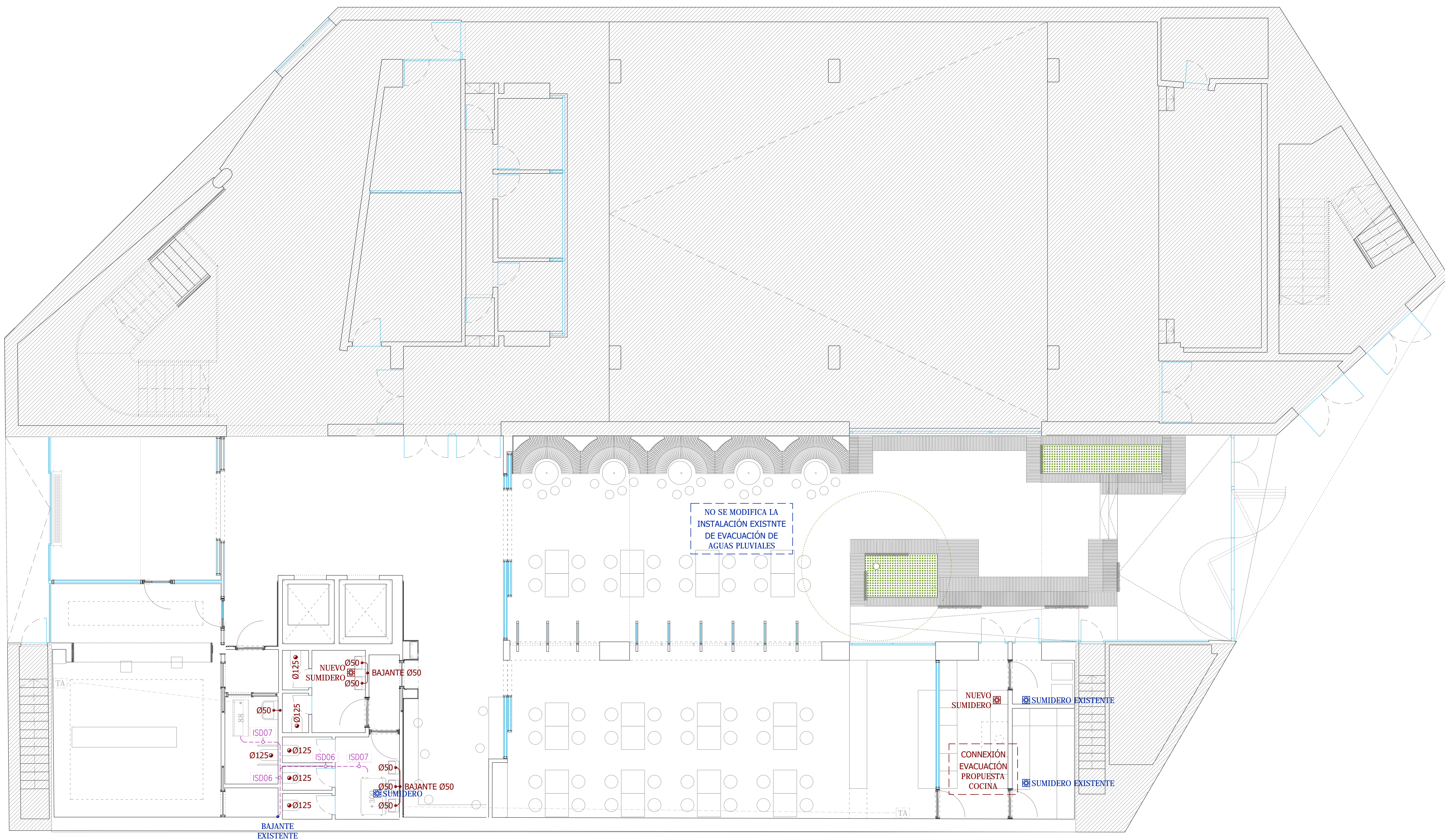
control de cambios
cambio 01
cambio 02
000000

trasbordo
arquitectura | gerencia de construcción

pl. cordon 2, 3º dcha. madrid
t 915228596 | f 915239560
info@trasbordo.es
www.trasbordo.es

La información contenida en este plano es confidencial y puede revestir el carácter de reservada. Está destinada exclusivamente a su destinatario. El acceso o uso de este documento, por parte de cualquier otra persona que no esté autorizada, puede ser ilegal. En cumplimiento de lo establecido por la LOPD 15/1999, le comunicamos que los datos personales contenidos en esta comunicación han sido recogidos de los contactos mantenidos por Urd. con personas que trabajan en el sector de la construcción. Los datos de carácter personal accesibles al público, y han sido incorporados a un fichero de contactos cuya finalidad es la de mantener con usted relaciones comerciales y/o profesionales. Podrá ejercer sus derechos de acceso, rectificación, cancelación y oposición, dirigiéndose al responsable del fichero en la dirección de correo electrónico ur@trabadores.es.

IS	instalación de saneamiento
IS 0	distribución
IS 01	conexión a la red existente
IS 02	PP residuales D=50mm
IS 03	PP residuales D=125mm
IS 04	reparación y adecuación sumidero exterior existente
IS 05	sumidero interior
IS 06	PVC condensado D=32mm
IS 07	Sifon de bola para desagüe condensados



proyecto básico y de ejecución

situación
ESCI-UPF.
 Pg. de Pujades, 1. 08003. Barcelona

Escola de Comércio Internacional . ESCI
representante

D. Agustín Lújua Casabón
Gerente Escuela Superior de Comercio Internacional

arquitectura
trasbordo arquitectura y gerencia de construcción s.l.
arquitectos

Justo Orgaz Dominguez
arquitecto . COAM 17586
arquitecto . C.SCAE 55637-8

Ignacio Capapé Aguila
arquitecto. COAM 15898
arquitecto. C.SCAE 47341-3

expediente	fase	zona	categoría	plano
296	20	-	I	IS01

categoría	Identificación
descripción	Instalación de saneamiento Planta baja

sofido	dibujado	revisado
260327	qua	ica

control de cambios
.cambio 01
.cambio 02
000000


trásbordo
arquitectura | gerencia de construcción

pl. cordón 2, 3º dcha. madrid
t 915228596 | f 915239560
info@trasbordq.es
www.trasbordo.es

La información contenida en este plano es confidencial y puede revelar el carácter de reservada. Está destinada exclusivamente a su destinatario. Si usted no es el destinatario, se le pide que no divulgue esta información. Si usted ha recibido este acceso o uso de este documento, en parte de cualquier otra persona que no esté autorizada, puede ser ilegal. En cumplimiento de lo establecido por la LOPD 15/1999, le comunicamos que los datos personales contenidos en esta comunicación han sido recogidos de los contactos mantenidos por Ud. con personas de confianza, con quienes ha establecido relaciones comerciales o fuentes accesibles al público, y han sido incorporados a un fichero de contactos cuya finalidad es la de mantener con usted relaciones comerciales y/o profesionales. Podrá ejercer sus derechos de acceso, rectificación, cancelación y oposición ante el responsable del Fichero en la dirección de correo electrónico info@trabajo.es

planta baja
e 1:75

instalación de protección contra incendios	
P	0
P	01 detector humos óptico para instalación analógica
P	02 detector de humos termoacústico para instalación analógica
P	03 pulsador alarma
P	04 alarma con señal óptico-acústica interior
P	05 alarma con señal óptico-acústica exterior
P	06 alarma con señal óptico-acústica exterior
P	07 alarma con señal óptico-acústica exterior
P	08 alarma con señal óptico-acústica exterior
P	09 alarma con señal óptico-acústica exterior
P	10 alarma con señal óptico-acústica exterior
P	11 alarma con señal óptico-acústica exterior
P	12 alarma con señal óptico-acústica exterior
P	13 alarma con señal óptico-acústica exterior
P	14 alarma con señal óptico-acústica exterior
P	15 alarma con señal óptico-acústica exterior
P	16 alarma con señal óptico-acústica exterior
P	17 alarma con señal óptico-acústica exterior
P	18 alarma con señal óptico-acústica exterior
P	19 alarma con señal óptico-acústica exterior
P	20 alarma con señal óptico-acústica exterior
P	21 alarma con señal óptico-acústica exterior
P	22 alarma con señal óptico-acústica exterior
P	23 alarma con señal óptico-acústica exterior
P	24 alarma con señal óptico-acústica exterior
P	25 alarma con señal óptico-acústica exterior
P	26 alarma con señal óptico-acústica exterior
P	27 alarma con señal óptico-acústica exterior
P	28 alarma con señal óptico-acústica exterior
P	29 alarma con señal óptico-acústica exterior
P	30 alarma con señal óptico-acústica exterior
P	31 alarma con señal óptico-acústica exterior
P	32 alarma con señal óptico-acústica exterior
P	33 alarma con señal óptico-acústica exterior
P	34 alarma con señal óptico-acústica exterior
P	35 alarma con señal óptico-acústica exterior
P	36 alarma con señal óptico-acústica exterior
P	37 alarma con señal óptico-acústica exterior
P	38 alarma con señal óptico-acústica exterior
P	39 alarma con señal óptico-acústica exterior
P	40 alarma con señal óptico-acústica exterior
P	41 alarma con señal óptico-acústica exterior
P	42 alarma con señal óptico-acústica exterior
P	43 alarma con señal óptico-acústica exterior
P	44 alarma con señal óptico-acústica exterior
P	45 alarma con señal óptico-acústica exterior
P	46 alarma con señal óptico-acústica exterior
P	47 alarma con señal óptico-acústica exterior
P	48 alarma con señal óptico-acústica exterior
P	49 alarma con señal óptico-acústica exterior
P	50 alarma con señal óptico-acústica exterior
P	51 alarma con señal óptico-acústica exterior
P	52 alarma con señal óptico-acústica exterior
P	53 alarma con señal óptico-acústica exterior
P	54 alarma con señal óptico-acústica exterior
P	55 alarma con señal óptico-acústica exterior
P	56 alarma con señal óptico-acústica exterior
P	57 alarma con señal óptico-acústica exterior
P	58 alarma con señal óptico-acústica exterior
P	59 alarma con señal óptico-acústica exterior
P	60 alarma con señal óptico-acústica exterior
P	61 alarma con señal óptico-acústica exterior
P	62 alarma con señal óptico-acústica exterior
P	63 alarma con señal óptico-acústica exterior
P	64 alarma con señal óptico-acústica exterior
P	65 alarma con señal óptico-acústica exterior
P	66 alarma con señal óptico-acústica exterior
P	67 alarma con señal óptico-acústica exterior
P	68 alarma con señal óptico-acústica exterior
P	69 alarma con señal óptico-acústica exterior
P	70 alarma con señal óptico-acústica exterior
P	71 alarma con señal óptico-acústica exterior
P	72 alarma con señal óptico-acústica exterior
P	73 alarma con señal óptico-acústica exterior
P	74 alarma con señal óptico-acústica exterior
P	75 alarma con señal óptico-acústica exterior
P	76 alarma con señal óptico-acústica exterior
P	77 alarma con señal óptico-acústica exterior
P	78 alarma con señal óptico-acústica exterior
P	79 alarma con señal óptico-acústica exterior
P	80 alarma con señal óptico-acústica exterior
P	81 alarma con señal óptico-acústica exterior
P	82 alarma con señal óptico-acústica exterior
P	83 alarma con señal óptico-acústica exterior
P	84 alarma con señal óptico-acústica exterior
P	85 alarma con señal óptico-acústica exterior
P	86 alarma con señal óptico-acústica exterior
P	87 alarma con señal óptico-acústica exterior
P	88 alarma con señal óptico-acústica exterior
P	89 alarma con señal óptico-acústica exterior
P	90 alarma con señal óptico-acústica exterior
P	91 alarma con señal óptico-acústica exterior
P	92 alarma con señal óptico-acústica exterior
P	93 alarma con señal óptico-acústica exterior
P	94 alarma con señal óptico-acústica exterior
P	95 alarma con señal óptico-acústica exterior
P	96 alarma con señal óptico-acústica exterior
P	97 alarma con señal óptico-acústica exterior
P	98 alarma con señal óptico-acústica exterior
P	99 alarma con señal óptico-acústica exterior
P	100 alarma con señal óptico-acústica exterior

IP	0	IP01
P	01	IP02
P	02	IP03
P	03	IP04
P	04	IPD01
P	05	IPD02
P	06	IPD03
P	07	IPD04
P	08	IPD05
P	09	IPD06
P	10	IPD07
P	11	IPD08
P	12	IPD09
P	13	IPD10
P	14	IPD11
P	15	IPD12
P	16	IPD13
P	17	IPD14
P	18	IPD15
P	19	IPD16
P	20	IPD17
P	21	IPD18
P	22	IPD19
P	23	IPD20
P	24	IPD21
P	25	IPD22
P	26	IPD23
P	27	IPD24
P	28	IPD25
P	29	IPD26
P	30	IPD27
P	31	IPD28
P	32	IPD29
P	33	IPD30
P	34	IPD31
P	35	IPD32
P	36	IPD33
P	37	IPD34
P	38	IPD35
P	39	IPD36
P	40	IPD37
P	41	IPD38
P	42	IPD39
P	43	IPD40
P	44	IPD41
P	45	IPD42
P	46	IPD43
P	47	IPD44
P	48	IPD45
P	49	IPD46
P	50	IPD47
P	51	IPD48
P	52	IPD49
P	53	IPD50
P	54	IPD51
P	55	IPD52
P	56	IPD53
P	57	IPD54
P	58	IPD55
P	59	IPD56
P	60	IPD57
P	61	IPD58
P	62	IPD59
P	63	IPD60
P	64	IPD61
P	65	IPD62
P	66	IPD63
P	67	IPD64
P	68	IPD65
P	69	IPD66
P	70	IPD67
P	71	IPD68
P	72	IPD69
P	73	IPD70
P	74	IPD71
P	75	IPD72
P	76	IPD73
P	77	IPD74
P	78	IPD75
P	79	IPD76
P	80	IPD77
P	81	IPD78
P	82	IPD79
P	83	IPD80
P	84	IPD81
P	85	IPD82
P	86	IPD83
P	87	IPD84
P	88	IPD85
P	89	IPD86
P	90	IPD87
P	91	IPD88
P	92	IPD89
P	93	IPD90
P	94	IPD91
P	95	IPD92
P	96	IPD93
P	97	IPD94
P	98	IPD95
P	99	IPD96
P	100	IPD97

proyecto: básico y de ejecución
Acondicionamiento parcial de la planta
baja. Escuela de Comerç Internacional . ESCI

situación
ESCI-UPF.
Pg. de Pujades, 1. 08003. Barcelona

promotor
Escuela de Comerç Internacional . ESCI
representante

D. Agustín Lújua Casabón
Gerente Escuela Superior de Comercio Internacional

arquitectura
trasbordo arquitectura y gerencia de construcción s.l.
arquitectos

Justo Orgaz Domínguez Ignacio Capapé Aguilar
arquitecto. COAM 17586 arquitecto. COAM 15808
arquitecto. CSCAE 55637-8 arquitecto. CSCAE 47341-3

expediente fase zona categoría plano
296 20 - I IP01

categoría
Identificación
descripción
Instalación de protección
contra incendios
Planta baja

sólido
260327
dibujado
qua
revisado
ica

control de cambios
cambio 01
cambio 02
000000

trasbordo
arquitectura | gerencia de construcción
pl. cordón 2, 3ª dcha. madrid
t 915228596 | f 915239560
info@trasbordo.es
www.trasbordo.es

la información contenida en este plano es confidencial y puede estar sujeta a
cambio de opinión. esta información es propiedad de trasbordo arquitectura y gerencia de construcción s.l.
se prohíbe la reproducción o el uso de esta información sin el consentimiento escrito de trasbordo arquitectura y gerencia de construcción s.l.
la información contenida en este plano es confidencial y puede estar sujeta a cambio de opinión. esta información es propiedad de trasbordo arquitectura y gerencia de construcción s.l.
se prohíbe la reproducción o el uso de esta información sin el consentimiento escrito de trasbordo arquitectura y gerencia de construcción s.l.

MO	mobiliario
MO M	madera
MO M 01	listón 70x40 de madera termotrataada
MO M 02	listón 70x20 de madera termotrataada
MO M 03	sobre de barra
MO M 04	mueble barra cantina
MO M 05	mueble servicio cantina
MO M 06	mueble recepción
MO M 07	mesa alta
MO S	acero
MO S 01	soporte banco recto tipo 1
MO S 02	soporte banco recto tipo 2
MO S 03	basidor banco recto
MO S 04	soporte banco curve tipo 1
MO S 05	soporte banco curve tipo 2
MO S 06	basidor banco curve
MO S 07	soporte de recalados
MO S 08	jardniera 01
MO S 09	jardniera 02
MO S 10	jardniera 03

proyecto básico y de ejecución
Acondicionamiento parcial de la planta
baja. Escola de Comerç Internacional . ESCI

situación
ESCI-UPF.
Pg. de Pujades, 1. 08003. Barcelona

promotor
Escola de Comerç Internacional . ESCI
representante

D. Agustín Lujua Casabón
Gerente Escuela Superior de Comercio Internacional

arquitectura
trasbordo arquitectura y gerencia de construcción s.l.
arquitectos

Justo Orgaz Domínguez Ignacio Capapé Aguilar
arquitecto . COAM 17586 arquitecto. COAM 15898
arquitecto . CSOAE 55637-8 arquitecto. CSOAE 47341-3

expediente fase zona categoría plano
296 | **10** - | **I** | **M001**

categoría
identificación
descripción
planta baja
mobiliario

salida dibujado revisado
260327 aaa ica

control de cambios
cantidad 00
cantidad 02
000000

trasbordo
arquitectura y gerencia de construcción
pt. cordón 2, 3ºcha. madrid
t 915228556 | f 915238560
info@trasbordo.es
www.trasbordo.es

La información contenida en este plano es confidencial y puede revelarse al
carácter de empresa. Esta información es exclusivamente su propiedad. Si
accede a uno de este documento por parte de cualquier otra persona que no
este autorizada, puede ser sancionada. En cumplimiento de lo establecido por la
Ley 17/1984 de conservación que los datos personales contenidos en este
documento han sido recogidos de los registros públicos por los datos
personales de las personas físicas y jurídicas que forman parte de la base de
datos de acceso al público, y han sido incorporados a un fichero de
datos personales. Dicha información es de carácter público y puede ser
consultada por cualquier persona que lo solicite. La información contenida en
este documento es de carácter público y puede ser consultada por cualquier
persona que lo solicite.

PA	particiones
PA F	fábrica
PA D 01	partición de ladrillo perforado
PA H	horizontales
PA H 01	falso techo acústico
PA H 02	falso techo
PA H 03	falso techo placa Heradesign
PA H 04	falso techo liso ur
PA H 05	falso techo registrable ur
PA H 06	falso techo falso
PA H 07	registros en falso techo
PA M	de madera
PA M 01	perfil vidrio
PA M 02	perfil paneado
PA M 03	perfil reecado
PA M 04	perfil reecado huecos cantina
PA M 05	perfil reecado puertas ascensor
PA M 06	perfil de encuentro de contrachapado de alero
PA M 07	paneado
PA M 08	paneado de puertas existentes
PA M 09	rodapié
PA M 10	puerta abatible
PA M 11	puerta abatible vidrio
PA M 12	puerta corredera
PA M 13	puerta corredera automática
PA M 14	puerta cabina de baños
PA M 15	estabilizador de regularización
PA M 16	frente corredera automática de madera y vidrio cantina
PA M 17	frente corredera automática de madera y vidrio vestíbulo
PA M 18	armario BIE
PA V	de vidrio
PA V 01	vidrio
PA Y	de cartón yeso
PA Y 01	cartón yeso: 46 + 13+ 13
PA Y 02	cartón yeso: 46 + 13WR+ 13WR
PA Y 03	cartón yeso: 13+ 13+46+ 13+ 13
PA Y 04	cartón yeso: 13+ 13+46+ 13WR+ 13WR
PA Y 05	cartón yeso: 13WR+ 13WR+ 46+ 13WR+ 13WR
PA Y 06	cartón yeso: 13WR+ 46+ 13WR
PA Y 07	cartón yeso: mada+ 13+46+ 13+ 13
PA Y 08	cartón yeso: mada+ 13+46+ 13WR+ 13WR
PA Y 09	cartón yeso descolgado: 13+ 13+70+ 13+ 13
PA Z	elementos
PA Z 01	estructura auxiliares

proyecto básico y de ejecución
Acondicionamiento parcial de la planta
baja. Escola de Comerç Internacional . ESCI

situación
ESCI-UPF.
Pg. de Puigades, 1. 08003. Barcelona

promotor
Escola de Comerç Internacional . ESCI
representante

D. Agustín Lujua Casabón
Gerente Escuela Superior de Comercio Internacional

arquitectura
trasbordo arquitectura y gerencia de construcción s.l.
arquitectos

Justo Orgaz Domínguez Ignacio Capapé Aguilar
arquitecto. COAM 17586 arquitecto. COAM 15898
arquitecto. CSOAE 55637-8 arquitecto. CSOAE 47341-3

expediente fase zona categoría plano
296 | **10** - | **I** | **PA01**

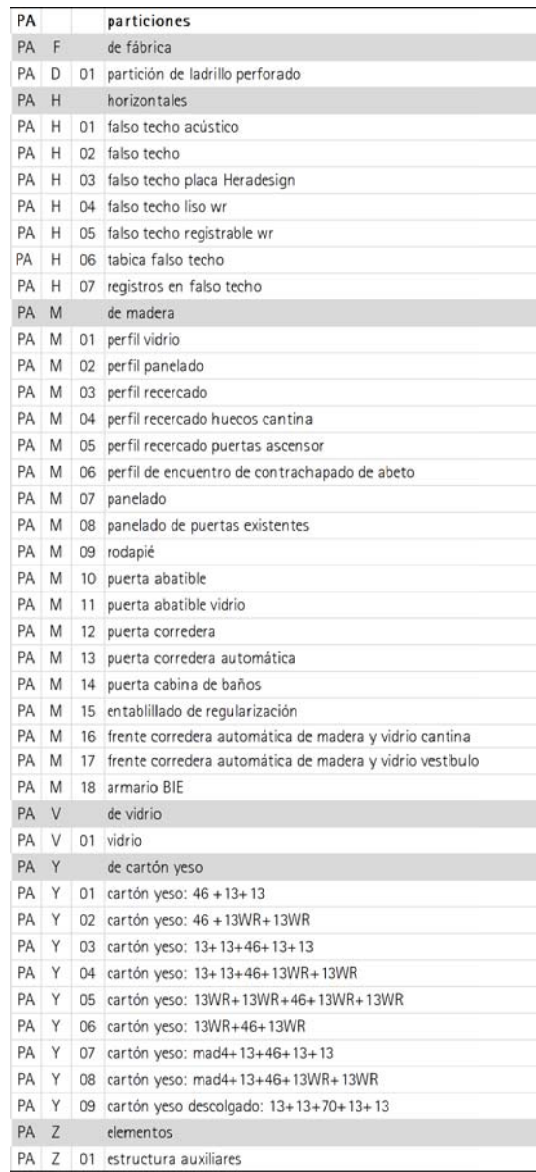
categoría
identificación
descripción
particiones
planta baja

salida dibujado revisado
260327 aaa ica

control de cambios
cambio 00
000000

trasbordo
arquitectura y gerencia de construcción
pl. cordón 2, 3ª planta, madrid
t 915239565 | f 915239560
info@trasbordo.es
www.trasbordo.es

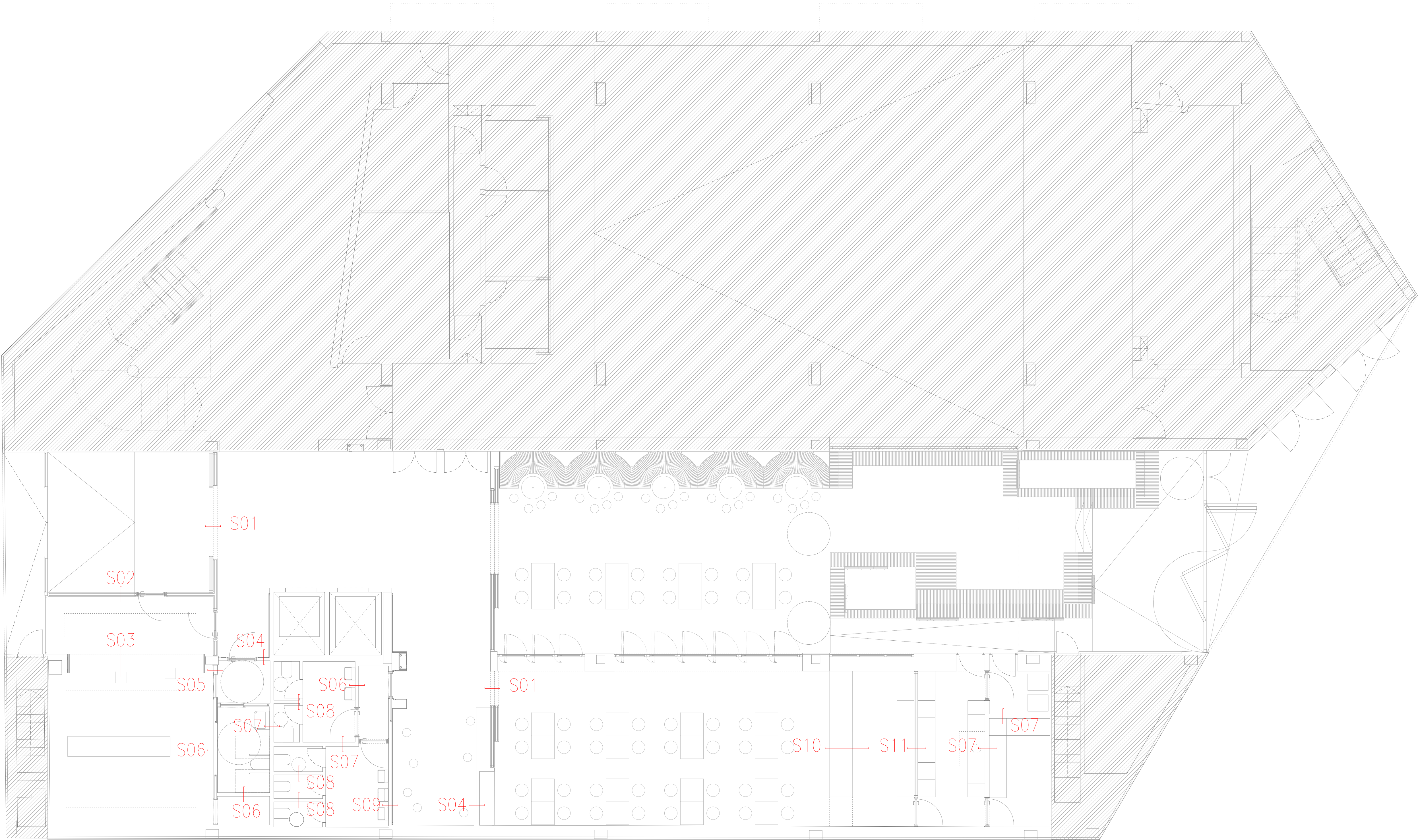
La información contenida en este plano es confidencial y puede revelarse al exterior de manera que perjudique el desarrollo de la actividad de la empresa. Si se hace uso de esta información sin el consentimiento de la empresa, se entenderá que el usuario ha aceptado las condiciones de uso de esta información. La información contenida en este plano es confidencial y puede revelarse al exterior de manera que perjudique el desarrollo de la actividad de la empresa. Si se hace uso de esta información sin el consentimiento de la empresa, se entenderá que el usuario ha aceptado las condiciones de uso de esta información. La información contenida en este plano es confidencial y puede revelarse al exterior de manera que perjudique el desarrollo de la actividad de la empresa. Si se hace uso de esta información sin el consentimiento de la empresa, se entenderá que el usuario ha aceptado las condiciones de uso de esta información.



solida	dibujado	revisado
260327	aaa	ica
control de cambios		
cambio 01		
cambio 02		
000000		



planta baja
e 1:75



proyecto básico y de ejecución
Acondicionamiento parcial de la planta
baja. Escola de Comerç Internacional . ESCI

situación
ESCI-UPF.
Pg. de Pujades, 1. 08003. Barcelona

promotor
Escola de Comerç Internacional . ESCI
representante

D. Agustín Lujua Casabón
Gerente Escuela Superior de Comercio Internacional

arquitectura
trasbordo arquitectura y gerencia de construcción s.l.
arquitectos

Justo Orgaz Domínguez Ignacio Capapé Aguilar
arquitecto . COAM 17586 arquitecto. COAM 15898
arquitecto . CSOAE 55637-8 arquitecto. CSOAE 47341-3

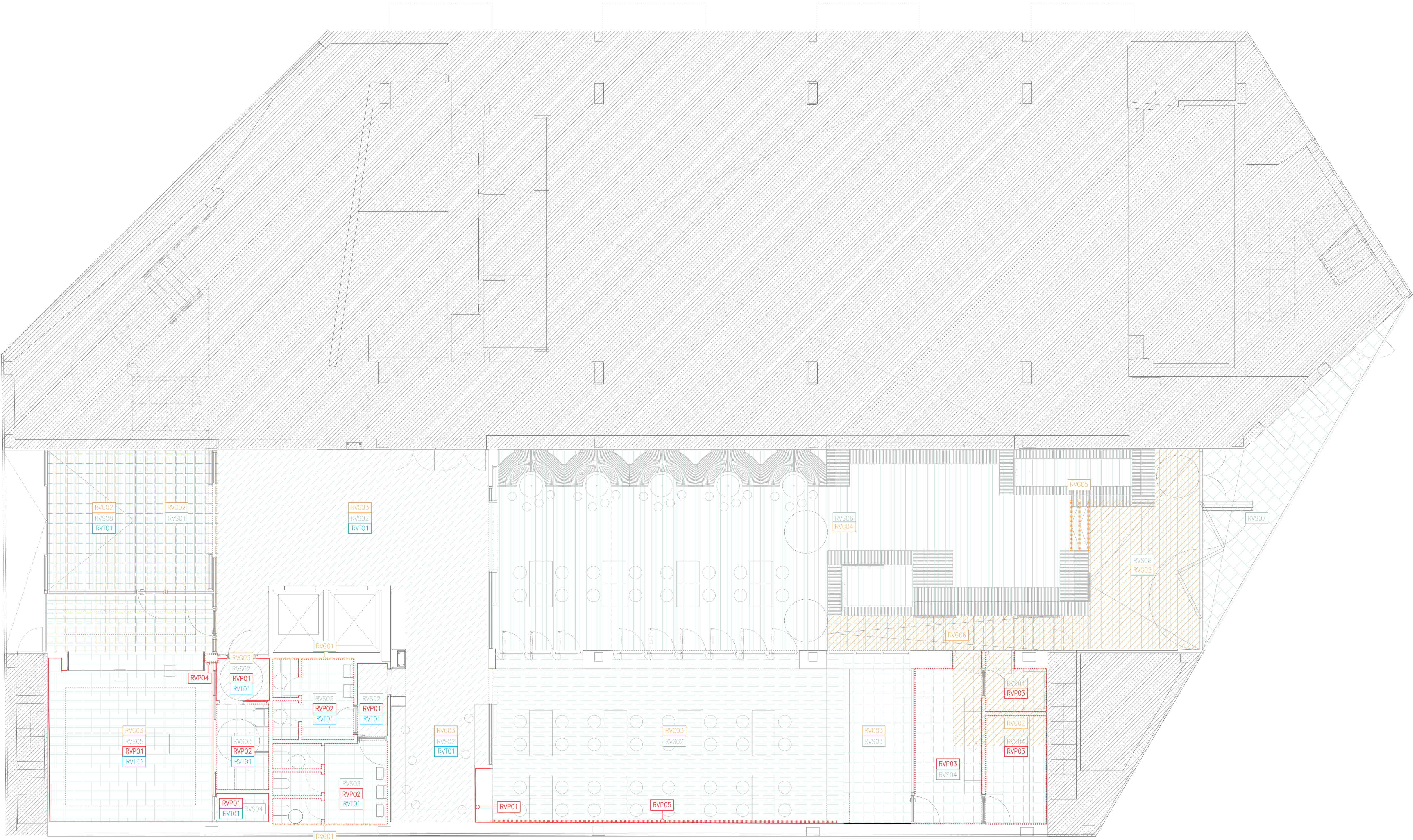
expediente fase zona categoría plano
296 | **10** - | **I** | **PA03**

categoría
identificación
descripción
guía de detalles
planta baja

salida dibujado revisado
260327 aaa ica

control de cambios
cantidad de
cambio 02
000000

RV	revestimientos
RV G	grutos
RV G	01 enfoscado
RV G	02 revestido de soporte de pavimentos
RV G	03 pasta niveladora
RV G	04 base de revestimiento de tablas de madera
RV G	05 formación de pedáneo
RV G	06 formación de rampa
RV P	pisos
RV P	01 pintura plástica lisa
RV P	02 alcatraz asos
RV P	03 alcatraz blanco
RV P	04 reparación esencial de pilares de hormigón
RV P	05 paneado de tablero de lana de madera
RV S	suelos
RV S	01 felpudo metálico
RV S	02 linóleo
RV S	03 vinilo antideslizante
RV S	04 vinilo antideslizante
RV S	05 moqueta
RV S	06 tabla de madera para exteriores de pino
RV S	07 acera
RV S	08 pavimento de piedra
RV T	techos
RV T	01 pintura plástica lisa



proyecto básico y de ejecución
Acondicionamiento parcial de la planta
baja. Escola de Comerç Internacional . ESC

ESCI-UPF.
Pg. de Pujades, 1. 08003. Barcelona

Escola de Comércio Internacional . ESCI

D. Agustín Lújua Casabón
Gerente Escuela Superior de Comercio Internacional

arquitectura
trasbordo arquitectura y gerencia de construcción s.l.
arquitectos

Justo Orgaz Dominguez arquitecto . COAM 17586
arquitecto . CSCAE 55637-8

expediente	fase	zona	categoría	plano
296	10	-	I	RV01

categoría
descripción

salida	dibujado	revisado
260327	aaa	ica

control de cambios

cambio 01

cambio 02

000000

planta baja
e 1:75



trasbordo
arquitectura | gerencia de construcción

pl. cordón 2, 3ª dcha. madrid
t 915228596 | f 915239560
info@trasbordo.es
www.trasbordo.es

